

CIMOS – Modul Blechbearbeitung

- Die **wichtigsten** Anforderungen an ein ERP -



Umfeld / Merkmale

- Die Firmen aus der Blechbearbeitung sind meist KMU
- Es werden Bleche, Rohre und Profile verarbeitet (Stanzen, Biegen, Lasern, Tiefziehen...)
- Mehrmaschinenbedienung und Mehrpersonenbedienung, oft auch Gruppenarbeit
- Teure Maschinen daher ist eine gute Maschinenauslastung wichtig
- Flache Stücklistenstruktur
- gelegentlich auch Auswärtsbearbeitung / Verlängerte Werkbank
- kleine bis große Stückzahlen
- Blechlager und Fertigungshalle, Versandbereich und Prüfraum
- Platten, Coils, Stangen, Profile
- Besondere Prüfvorschriften
- Prüfmittel / Prüfwerkzeuge
- Oft Automobilzulieferer mit besonderen Organisationsformen (Kundenabrufe, Warenbegleitscheine, Rechnungen im Gutschriftverfahren...)
- meist eine eigene Buchhaltung, oft auch Steuerberater (DATEV)
- Termintreue, als Automobilzulieferer oft stundengenau

Besondere und häufige Anforderungen aus dem Alltag

1. Software

- Günstig in der Anschaffung - leicht zu bedienen - guter Support
- Schnittstellen zu MS-Office, Datev und CAD
- Einsatz auch auf Tablets

2. Einkauf

- Handling von Bleche und Profile (Preis je kg, Einsatz in mm)
- Preisstaffelungen / Rabattstaffelungen
- Alternativlieferanten mit Konditionen
- Rahmenverträge
- Abrufbestellungen
- Wareneingang
- Rechnungsprüfung
- Bestellüberwachung

3. Verkauf

- VDA/Edifact/Odette Nachrichten (Abrufe/Lieferungen/Rechnungen)
- Metallzuschläge
- Teillieferungen/Teilrechnungen
- Überlieferungen / Minderlieferungen
- Mehrere Lieferadressen je Kunde
- Mehrere Ansprechpartner je Kunde
- Zentrale Rechnungsstellung
- Schnelle Kundenübersicht mit allen Vorgängen(Kunden- Info-Zentrum)

4. Fertigungsplanung

- Arbeitspläne mit Werkzeugzuordnung
- Einfache Erstellung der Fertigungsaufträge
- Automatische Maschinenbelegung
- Rüstzeitoptimierung
- Graphischer interaktiver Leitstand

5. Fertigung / Rückmeldewesen

- Mehrmaschinen-, Mehrpersonenbedienung mit Zeitaufteilung (Personal)
- Maschinenbezogener Arbeitsvorrat
- Maschinenüberwachung mit Alarmfunktion
- Automatischer Materialverbrauch
- Automatische Bestandsführung (Material, Halb- und Enderzeugnis)
- Chargendokumentation
- Prüfmittel- und Werkzeugüberwachung
- BDE/PZE
- Barcodes
- Immer aktuelle (nicht gedruckte) Zeichnungen

6. QS

Die Einhaltung der QS-Vorschriften ist zwingend - jedoch von Betrieb zu Betrieb unterschiedlich. Dazu gehören Messmethoden, Prüfmittel, Werkzeuge und Risikoanalysen – auch unter dem Einsatz der FMEA.

7. Auswertungen

- Die Auswertungen sollen flexibel gestaltbar sein.
- Die Info für den Chef soll aussagefähig und verständlich sein.
- Die Liquiditätsplanung soll, auch wenn die FiBu nachträglich extern durchgeführt wird, aussagefähig und aktuell sein.

Umsetzung der Anforderungen in CIMOS

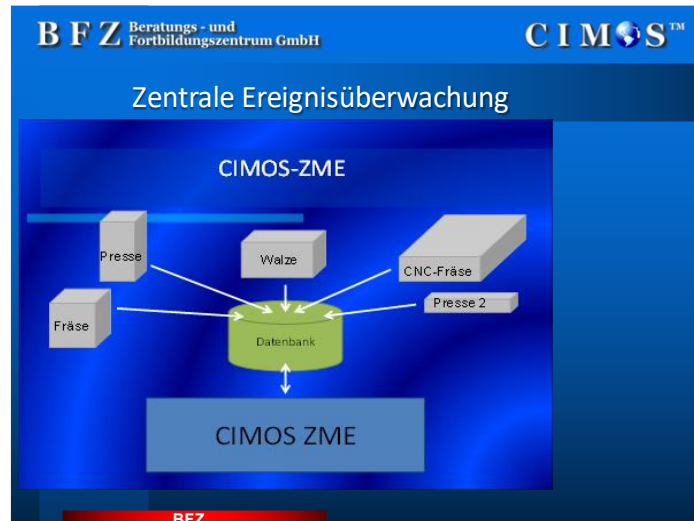
Mannlose Fertigung mit Alarmfunktion

Ziel: vorbeugende Instandhaltung,
rechtzeitiger Wechsel des Werkzeuges,
erkennen des Maschinenstillstandes etc.

Legen Sie je Maschine Merkmale die überwacht werden sollen (Drehzahl, Strom, Spannung...). Werden die angegebenen Grenzwerte überschritten wird Sie CIMOS entsprechend der hinterlegten Alarmfunktion auf den Zustand hinweisen und z.B. eine E-Mail senden.

Der Inhalt der Mail ist frei gestaltbar, ebenso die Empfänger.

[Hier](#) geht's zum Kurzfilm.



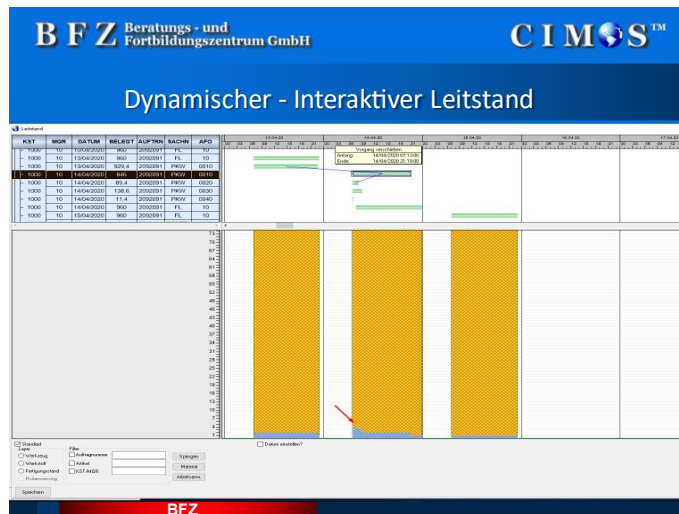
Dynamischer interaktiver Leitstand

Mit Maschinen, Werkzeug und Personalauslastung.

Nachdem CIMOS die Fertigungsaufträge automatisch eingelastet hat kann manuell der jeweilige Arbeitsgang verschoben werden. Dabei verschiebt CIMOS auch den Zeitpunkt der Materialbedarfes, so dass die Materialbestellung zum richtigen Zeitpunkt stattfindet.

Auch die Maschinenbelegung wird automatisch angepasst. Dabei achtet CIMOS darauf, dass die Reihenfolge der Arbeitsgänge chronologisch bleibt.

[Hier](#) geht's zum Kurzfilm.



Metallzuschläge

Metallzuschläge sind besonders in Zeiten stark schwankender Preise sinnvoll.

Ob der entsprechende Kunde Metallzuschläge berechnet bekommt wird einmalig im Kundenstamm hinterlegt.

Im Artikelstamm werden die Legierungen und deren Gewicht je Artikel hinterlegt.

Die Legierungspreise können manuell oder automatisch aus dem Internet erfasst werden. Somit entsteht eine Historie der Legierungspreise.

Legierungswerkstoff	Legierungsgewicht
A	0,00000
AL	2,50000
AU	2,66667
CU	2,00000

Wird nun aus einem Lieferschein eine Rechnung generiert, erzeugt CIMOS automatisch zusätzliche Rechnungspositionen die entweder einen Mehrpreis (falls der Legierungspreis gestiegen ist) oder einen Minderpreis/Gutschrift (falls der Legierungspreis gefallen ist).

Schnittstellen zu CAD

Die CAD-Schnittstelle übernimmt aus jedem CAD, dass eine Stückliste exportieren kann, Daten. Mit diesen Daten werden automatisch Stücklisten erzeugt.

Fehlende Artikel werden automatisch angelegt.

The screenshot displays two windows from a software application. The left window, titled 'Stücklisten', shows a table with columns 'Stücklisten-Nr.' and 'Benennung'. The right window, titled 'Schematische Stücklistenauflösung', shows a hierarchical tree structure of parts.

Stücklisten-Nr.	Benennung
2242424	
24214214	QUERTRÄGER
312001	Grundgestell
FL	
GESTELL	GESTELL DB230
KARO-DB230	KAROSSERIE FÜR DB230
KNOP	DUMMY
N001	BOLZEN 122
PKW	PKW DB 230 E KOMPLETT
PKW2	PKW2 KOMPLETT 230 FF
SERVICE	SERVICE MONTAGE
TEST	
TÜR-LI	TÜR LINKS DB230
TÜR-RE	TÜR RECHTS DB230

Artikel-Nr.	Be
MO-4-230	MOTOR FÜR PKW DB, 4 ZYLINDER, ABCDXE -/- 230
KARO-DB230	KAROSSERIE FÜR DB230
RAD	RAD 15 ZOLL 10 LOCH -/- ALU

Varianten Art.-Nr.	
AU	2300 ccm
MO-6-230	MOTOR FÜR PKW DB -/- 2300 ccm

Schnittstellen zu DATEV

CIMOS übergibt fertige Buchungssätze von Eingangs- und Ausgangsrechnungen an Datev. In Verbindung mit dem DMS (Dokumentenmanagement) wird die Eingangsrechnung automatisch verbucht.

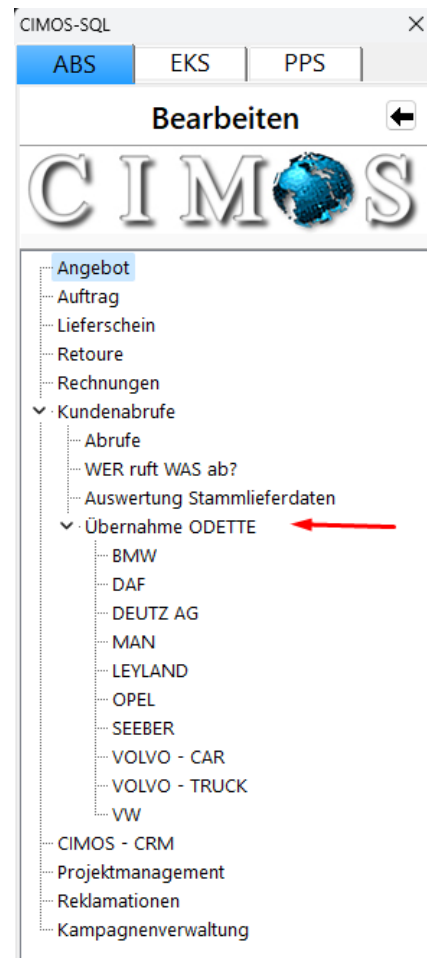
Schnittstellen zu MS-Office

In CIMOS sind Word, Excel und Outlook integriert. Die Mail wird automatisch erstellt wobei der Vorgang (z.B. Angebot) automatisch als PDF im Anhang hinzugefügt wird.

Kundenabrufe (VDA/Edifact...)

Die automatisierte Bearbeitung der Kundenabrufe ist eine Grundvoraussetzung in der Automobilindustrie.

CIMOS übernimmt die vom Kunden gesendeten Daten und aktualisiert selbständig die Abrufaufträge. Die Preisfindung übernimmt CIMOS. Die so geänderten Abrufdaten werden nun seitens CIMOS im Rahmen der Disposition überprüft und bei Bedarf aktualisiert.



Warenbegleitscheine (gem. VDA - Norm)

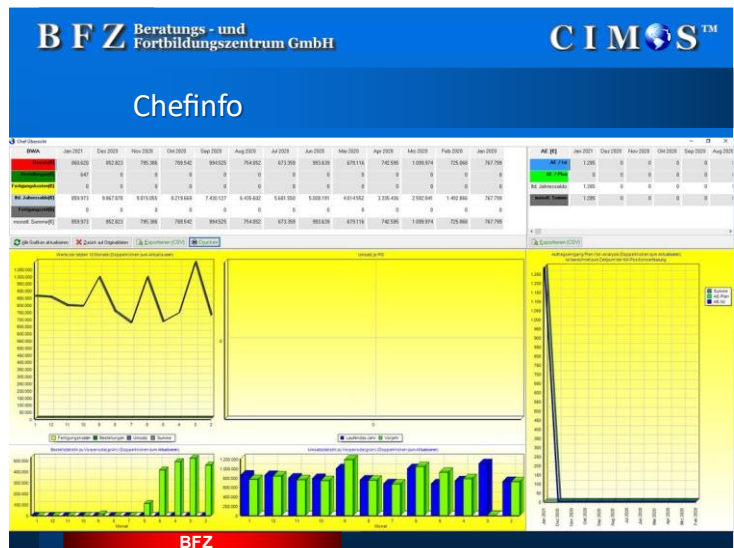
Die Warenbegleitscheine werden gem. VDA - Norm erstellt, ebenso die Ladungsträger mit sortenreiner Verpackung.

Chefinfo

Ziel: die betrieblichen Kennzahlen in Sekundenschnelle sehen und verstehen.

Dazu gehören Umsätze, Bestellungen, SOLL-IST Vergleiche, Periodenvergleiche, Liquiditätsübersichten u. v. m.

Sämtliche Druckauswertungen sind frei gestaltbar – sowohl inhaltlich als auch das Layout.



Zentrale Kundenübersicht

Schnelle, einfache und aussagefähige Auskunft über **alle** Vorgänge: von Angebot bis Rechnung, Reklamationen, Korrespondenzen, Umsätze...

[Hier](#) geht's zum Kurzfilm.

Artikel Lifecycle

Alls Informationen zu einem Artikel auf einem Blick: Verkäufe, Reklamationen, Zeichnungen ...

LifeCycle des Artikels PKW

Artikelnummer: PKW
Benen.: PKW KOMPLETT 230 FF
Ben. 2: Kinderpeibaug ab 3 Jahre
Ben. 3: mit ABS
Ben. 4: 4 Räder
Ben. 5: und so weiter ...
Reserviert aus ABS: 42.291,32 Stk.
Reserviert aus FPS: 0,00 Stk.
Bestellb. im Einkauf: 5.659,40 Stk.

Länge: 15300 mm
Breite: 3000 mm
Dicke: 7850 mm
Werkstoff: st 37
Artikel-Typ: F
Produktgruppe: 10
Artikelgruppe: LM
Sperrgrund: Auslieferung ab 01.01.20

Allgemein | **Englisch** | **Französisch** | **Sonstige**
 Dies ist die allgemeine Langzeit für Artikel PKW.
 Es stehen Ihnen 3 x 555 Zeilen je Artikel zur Verfügung.

[Ansicht Drucken](#)

Angebote				Aufträge				Rechnungen(Statistik)				Reklamationen			
Angebot	Datum	Kunde	BS	Auftrag	Datum	Kunde	BS	Rechnung	Datum	Kunde	DS	Interne-Nr.	Datum	Kunde	II
20921002	05.04.22	BFZ GmbH	V	20921055	15.06.22	Mustermann GmbH	T	3000177	29.05.20	Maier GmbH	D	11	18.07.18	Mustermann GmbH	N
20920998	01.03.22	Mustermann GmbH		20920976	05.05.20	Mustermann GmbH	T	3000223	09.10.20	Mustermann GmbH	D	15	18.07.18	Boehringer Ingelheim KG	N
20921005	13.05.22	Mustermann GmbH		20920976	05.05.20	Mustermann GmbH	T	3000223	09.10.20	Mustermann GmbH	D	46	02.07.20	BFZ GmbH	
20921005	13.05.22	Mustermann GmbH		20920976	05.05.20	Mustermann GmbH	T	3000223	09.10.20	Mustermann GmbH	D	58	29.06.22	BFZ GmbH	
20921005	13.05.22	Mustermann GmbH		20920976	05.05.20	Mustermann GmbH	T	3000225	23.10.20	Mustermann GmbH	D	60	14.07.22	Mustermann GmbH	N
20921008	15.06.22	Mustermann GmbH		20920976	05.05.20	Mustermann GmbH	T	3000225	23.10.20	Mustermann GmbH	D	61	05.08.22	BFZ GmbH	N
20921010	15.06.22	Mustermann GmbH		20920976	05.05.20	Mustermann GmbH	T	3000224	23.10.20	Mustermann GmbH	D				
20921011	24.01.23	ADAC		20920976	05.05.20	Mustermann GmbH	T	3000224	23.10.20	Mustermann GmbH	D				
20921011	24.01.23	ADAC		20921046	14.12.21	Mustermann GmbH		3000224	23.10.20	Mustermann GmbH	D				
20921011	24.01.23	ADAC		20920976	05.05.20	Mustermann GmbH	T	3000224	23.10.20	Mustermann GmbH	D				
20921011	24.01.23	ADAC		20921061	27.06.23	Müller Alfred GmbH	V	3000226	02.12.20	ADAC	D				

Nr.	Kunden-Artikelnr.	Kunden-Artikelben.	Gruppe	Ab Menge/%	Ab Mg./%	Ab Mg./%	Ab Mg./%
010			1	0,00/0,00	0,00/0,00	0,00/0,00	0,00/0,00
1			2	1,00/1,50	10,00/2,00	0,00/0,00	0,00/0,00
100099	KN/PKW	kbenPKW					
101103							
55555							
ML							

Umsatzverlauf

[Hier](#) geht's zum Kurzfilm

Lagerverwaltung / Chargenverfolgung

Die Lager- und Bestandsführung gehören zu den wichtigsten Kernkompetenzen von CIMOS. Die Bestandsführung wird in CIMOS **automatisch** durchgeführt. Dabei wird mit auf der Zeitachse vermerkten Abgänge und Zugänge die taggenaue Bedarfsbestimmung im Rahmen der Disposition sichergestellt.

Es kann wahlweise zwischen einer chaotischen- und einer fixen Stellplatzverwaltung gewählt werden. Bei der Chaotischen Lagerverwaltung (CLV) bestimmt CIMOS die Stellplätze unter Berücksichtigung von Weglängen und den Art der Bestandsführung (FiFo, Lifo, MHD...).

CIMOS sorgt auch dafür, dass z.B. Stellplätze nicht überbelegt sind, dass brennbare Stoffe separat geführt werden etc.

Jede Lagerbewegung wird automatisch protokolliert, so dass über Jahre hinweg die Chargen, Seriennummern, die Lieferungen etc. nachverfolgt werden können.

26.06.23	PKW	PKW KOMPLETT 230 FF	1,00	14,11	7246	WE	98702844		Brunner Logistik GmbH
26.06.23	PKW	PKW KOMPLETT 230 FF	1,00	14,11	7247	WE	98702844		Brunner Logistik GmbH
26.06.23	PKW	PKW KOMPLETT 230 FF	-3,00	150,00	7266	LS		218000756	Mustermann GmbH
26.06.23	PKW	PKW KOMPLETT 230 FF	-1,00	50,00	7267	LS		218000755	Mustermann GmbH
26.06.23	PKW	PKW KOMPLETT 230 FF	-1,00	50,00	7268	LS		218000754	Mustermann GmbH
26.06.23	PKW	PKW KOMPLETT 230 FF	-1,00	50,00	7269	LS		218000752	Mustermann GmbH
27.06.23	PKW	PKW KOMPLETT 230 FF	-65,00	760,50	7283	LS	20921061	218000763	Rems&Total GmbH
03.07.23	PKW	PKW KOMPLETT 230 FF	10,00	90,00	7284	WE	98702838		BFZ Beratungs- und

Es können auch QS-Lager, Sperrlager, Konsignationslager etc. verwaltet werden.

Lager	Regal	Fach	Boden	Typ	Benennung
0	0	0			Hochregal
0	0	0	0	V	LS Lager
1	0	0		L	Lüttich
1	0	0	1		Hauptlager
1	1	0	W		Hochregal
1	1	1	1		P1
1	1	1	2		Sperrlager
1	1	1	3		P2
1	1	1	4		Hof
1	2	3	4	ZTE	TenruiTest
12	0			XX	
12	12	0	A		Hochregal
13	1	7	F	W	Testregal
2	0	0		F	Fertigung
2	2	2	2		Hochregal
3	1	1	1	H	Hilfen
3	3	3	3	S	Sperrlager
4	4	4	4	X	Textron
5	5	5	5		Hochregal SRW
6	6	6	6	Q	QS
7	1	1	1	Y	Konsi1
7	7	7	7		Hochregal
8	8	8	8		Hochregal
9	9	9	9	T	
98	98	98	A	ABCDEFG	A-G
99	99	99	B	HB	HB

Typ	Benennung	Mehrfach	gesperrt ab	gesperrt bis
	Hochregal SRW	J	01.12.19	01.01.20
max. Menge	max. Gewicht	max. LHM	Klasse	gelagerte LHM
5,00	100,00	2,00		0,00
			Breite	Tiefe
			0,00	

Die Reklamationsbearbeitung

Die Reklamationen Kunden- und Lieferantenseitig werden in CIMOS mit Bezug auf den jeweiligen Vorgang (Lieferung) erfasst, bewertet und verfolgt. Daraus können sowohl Nachlieferungen als auch Belastungen entstehen.

Die gesamte Korrespondenz wird in CIMOS protokolliert.

Die Reklamationen dienen auch zur Lieferantenbewertung.

[Hier](#) geht's zum Kurzfilm.

Das Rückmeldewesen

Ein funktionierendes Rückmeldewesen ist eine Kernvoraussetzung für die Bestandsführung und die Lieferfähigkeit.

CIMOS führt sämtliche Bestände im Unternehmen selbständig durch. Dazu verwendet CIMOS auch Arbeitspläne und mehrstufige Stücklisten.

Mit einer Rückmeldung, also ohne Mehraufwand, werden die Maschinenkapazitäten, die Angefallenen Kosten (Personal-, Maschinen-, Material-, Rüst-, Fertigungs-, Nacharbeits- und Ausfallkosten etc.), die Betriebsmittel und deren Instandhaltung geführt.

CIMOS beherrscht sowohl Mehrmaschinen- als auch Mehrpersonenbedienung. Die Rückmeldungen können manuell, über Terminals oder Tablets durchgeführt werden.

Dabei kann auch der BDE-Monitor zum Einsatz kommen.

The screenshot displays the CIMOS software interface. At the top, it shows order details for KST: 1000, MGR: 10, and Maho100. Below this, there are sections for 'Aktuelle Aufträge' (Active Orders) and 'Wartende Aufträge' (Waiting Orders). The 'Aktuelle Aufträge' section contains a table with one entry: 'PKW DB 230 E KOMPLETT' with a quantity of 50. The 'Wartende Aufträge' section contains a table with two entries: 'PKW DB 230 E KOMPLETT' with a quantity of 41, both dated 05.04.23. A red arrow points from the 'Aktuelle Aufträge' section to the 'Wartende Aufträge' section. At the bottom, there is a navigation bar with icons for Start, Listen, Fertigen, Ende, Kommissionieren, Info, Stücklisten-Info, Betriebsmittel, and Text.

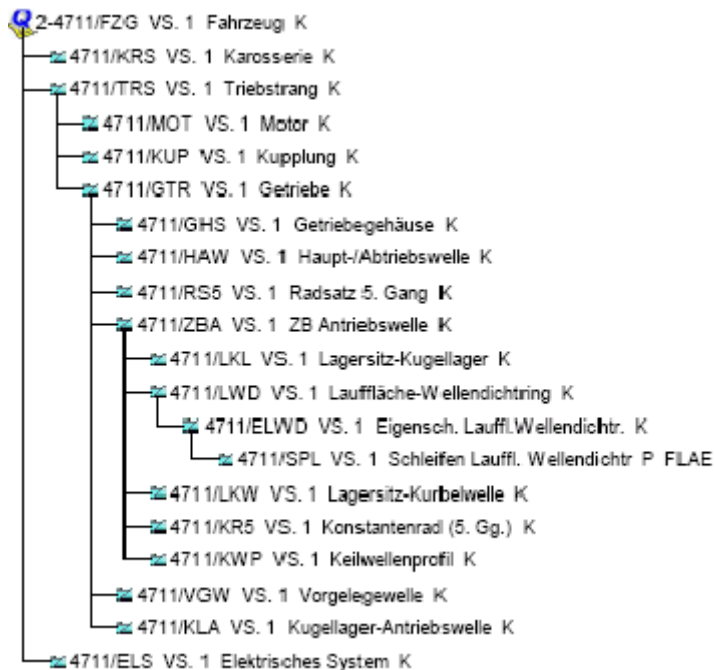
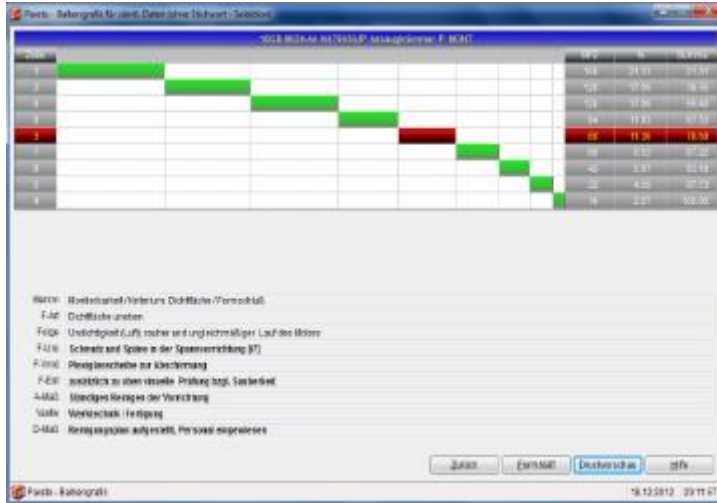
Start	SOLL-Liefertermin	AFO	Ident.-Nr.	Benennung	Menge	Persnr	Name	Status
27.05.22 12:57:43	07.04.23	0010	PKW	PKW DB 230 E KOMPLETT	50	1	Mustermann	R

SST	Fertig	Auftrag-Nr.	Ident.-Nr.	AFO	Benennung	Menge	te	ze	tr	DLZ	Text	M	W
05.04.23	07.04.23	20920914	PKW	0010	PKW DB 230 E KOMPLETT	41	1,000	STD	1,00	42,00	PKW komplett	A	
05.04.23	07.04.23	20920914	PKW	0010	PKW DB 230 E KOMPLETT	41	1,000	STD	1,00	42,00	PKW komplett	A	

Im unteren Bereich sind die wartenden Aufträge und in der Mitte der z.Z. aktive Auftrag gelistet. [Hier](#) geht's zum Kurzfilm.

FMEA

Das Modul FMEA ist ein datenbankgestütztes, wissensbasiertes Softwarewerkzeug für die Erstellung und Verwaltung von Fehlermöglichkeits- und Einflussanalysen gemäß VDA-Standard. Ein integrierter Layoutgenerator ermöglicht zusätzlich die individuelle Formulargestaltung, wodurch sich auch Anpassungen an werks- und branchenspezifische Erfordernisse realisieren lassen. Über Zusatzapplikationen für die Systemanalyse kann eine Ankopplung an die Stücklistenbearbeitung CIMOS-SSTL vorgenommen werden. Diese Eigenschaften machen die FMEA zu einem integralen Bestandteil der planerischen Systemkomponenten des ERP Systems CIMOS.



Sie möchten mehr über CIMOS wissen?

- Besuchen Sie unsere [Webpräsentationen](#)
- Besuchen Sie unsere [Webseite](#) – Sie werden viele wertvolle Tipps finden!
- Schauen Sie sich unser [Firmenprofil](#) an
- Rufen Sie uns an oder kontaktieren Sie uns [hier](#)

Sie möchten eine CIMOS Präsentation?

- Rufen Sie uns an oder kontaktieren Sie uns [hier](#)

Sie möchten mit einem BFZ-Kunden aus Ihrer Branche sprechen?

- Rufen Sie uns an oder kontaktieren Sie uns [hier](#)
Wir stellen gerne einen Kontakt her.

Unsere Vorgehensart bei der CIMOS Einführung

- IST-Analyse: innerhalb von nur einem Tag kennen wir Ihren Betrieb
- Erstellung eines Projektplanes in einem weiteren Tag
- Start der Datenübernahme
- Parallel dazu finden die Schulungen statt
- Parallel dazu finden das Erstellen Ihrer Dokumente (Angebot-Rechnung, Anfrage-Bestellung)
- CIMOS - WaWi ist innerhalb von einer Woche eingeführt
- In der Folgewoche wird die komplette Fertigung geschult, organisiert und ist startbereit

Wir garantieren 100% Projekterfolg – seit 1987

Sie sind nicht zufrieden? Dann zahlen Sie lediglich die Dienstleistung. CIMOS können Sie drei Monate testen. Sie zahlen nur wenn Ihnen CIMOS zusagt.

Damit Sie immer Hilfe bekommen wenn Sie Fragen haben...

...gibt es die Hotline: Mo-Fr 7-20 Uhr, Sa 8-12 Uhr.

Die Hotline ist Bestandteil des Wartungsvertrages und wird ohne zusätzliche Berechnung erbracht.

Damit es immer funktioniert...

... gibt es regelmäßige Updates die im Rahmen des Wartungsvertrages kostenlos zur Verfügung gestellt werden.

©BFZ Beratungs- und Fortbildungszentrum GmbH

Ahornweg 14

DE 73560 Böbingen

Tel. : 07173 / 18 43 15

Fax : 07173 / 18 43 16

E-Mail: info@bfz-schuster.de

Internet: [www.bfz-schuster](http://www.bfz-schuster.de)